

Capital

■板块资金流向

宝钢净流入2亿元 银行净流出9.7亿元

○大智慧资讯部 ○编辑 李导

周二沪深股指低开高走,午后大盘企稳回升,沪综指收复3200点并一路上扬,最终两市双双以上涨报收,当日共成交3171.8亿元,量能比上日有所放大。

建材、钢铁、化工化纤 居资金净流入前三位

昨日两市大盘净流入资金0.61亿元。建材板块居资金净流入首位,净流入4.02亿元,净流入最大个股为海螺水泥(+0.51亿元)。

银行、房地产、有色金属 为资金净流出三甲

银行板块居净流出首位,净流出9.67亿元,资金净流出最大个股为民生银行(-3.18亿元)。

宝钢股份净流入最多 民生银行净流出最大

个股方面,当日两市有900多个个股呈现资金净流入,资金净流入最大个股为宝钢股份(+2.00亿元)。

ETF买盘汹涌 国际黄金盘中突破1200美元

○记者 钱晓涵 ○编辑 杨晓坤

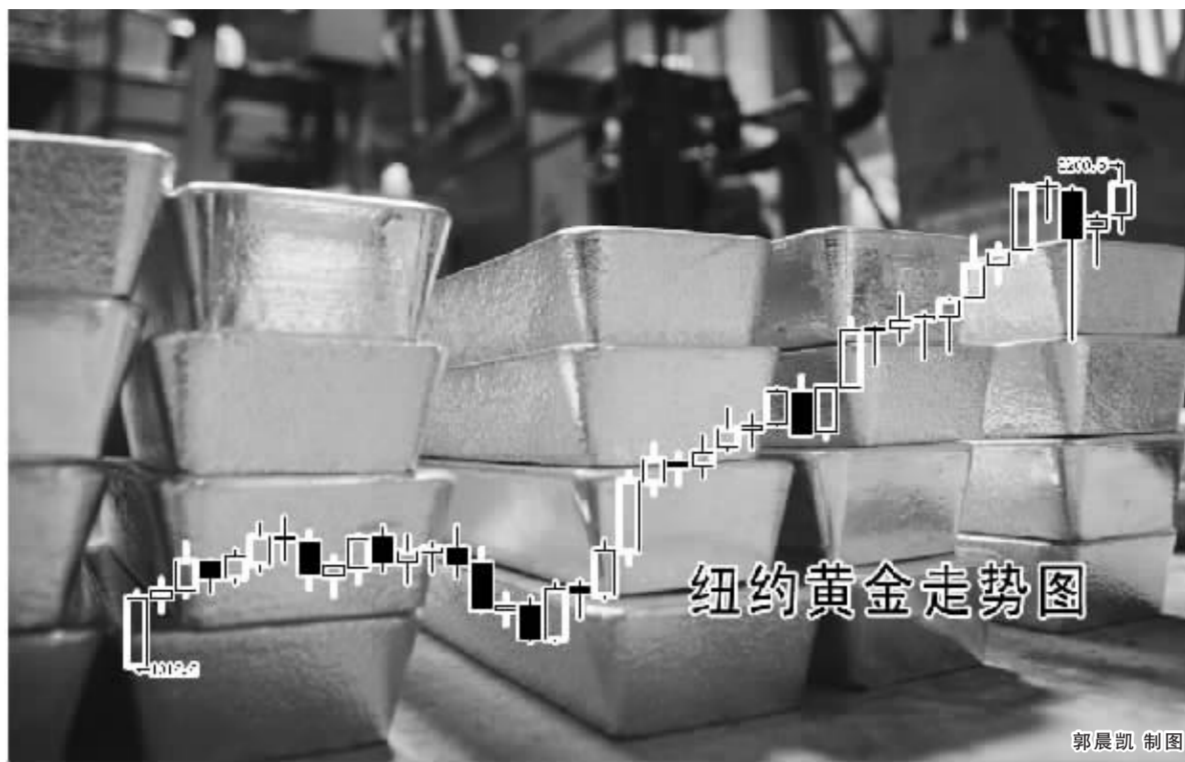
比预期来得稍早一些,昨天欧洲交易时段,国际黄金价格强势冲破1200美元/盎司,再创历史新高。

北京时间昨日傍晚,纽约商品交易所黄金期货主力2月合约盘中摸高1200.5美元/盎司,成功冲破1200美元整数大关。

值得注意的是,在整个11月的交易中,国际黄金仅有两天收跌,全月总计上涨13.5%,月涨幅创出2008年11月后的新高。

市场人士普遍把金价上涨的理由归结为美元下挫。昨天,美元指数冲高回落,盘中振幅近1%。

全球最大的黄金ETF——SPDR Gold Trust本周宣布,截至上周五收盘,其黄金持有量较刚进入11月时增加了24吨。



纽约黄金走势图

郭展凯制图

昨天的最新消息称,SPDR Gold Trust宣布,其黄金持仓量本周一大幅增加了2.134吨,达到了1129.994吨的新高。

除SPDR Gold Trust之外,其他地区的黄金ETF也在大幅增仓。巴克莱资本分析师萨基-库柏在一份研究报告中称,截至上周五,所有黄金ETF——包括SPDR Gold、iShares Comex Gold Trust和一些在澳洲、英国上市的ETF在内——的持仓总量创下了1766.40吨的历史新高。

这同样是在今年,获得展业资格的券商数量也在不断增加。邓淑斌指出,截至2008年底,先后有19家创新类券商发行集合理财产品。

中原证券行业研究员邓淑斌指出,今年上半年,国内连续两只券商全类型理财产品正式进入全面运作;今年10月,国信证券5号和长江证券超越理财稳健增利两只无期限和规模限制产品获批。

事实上,今年以来,券商集合理财业务在有序推进中加速进程,产品发行频次明显加快。截至目前,今年已新发41只券商集合理财产品。

券商集合理财扎堆成立 预计带来新增资金76亿

○记者 杨晶 ○编辑 朱绍勇

跨年度行情未出先热,10月底以来至今,10只券商集合理财的密集发行,正酝酿在今年末爆发一股券商集合理财“新丁”入市大潮。

在连续两个多月的发行淡季后,今年10月底以来,券商集合理财的发行速度突增。这是继今年6、7月交替后第二波密集的券商集合理财发行潮。

事实上,今年以来,券商集合理财业务在有序推进中加速进程,产品发行频次明显加快。

据中国银河证券研究所基金研究中心数据表示,截至2009年11月26日,华夏基金旗下的华夏大盘精选基金名列混合偏股型基金的第1名。

据中国银河证券研究所基金研究中心数据表示,截至2009年11月26日,华夏基金旗下的华夏大盘精选基金名列混合偏股型基金的第1名。

据中国银河证券研究所基金研究中心数据表示,截至2009年11月26日,华夏基金旗下的华夏大盘精选基金名列混合偏股型基金的第1名。

据中国银河证券研究所基金研究中心数据表示,截至2009年11月26日,华夏基金旗下的华夏大盘精选基金名列混合偏股型基金的第1名。

据中国银河证券研究所基金研究中心数据表示,截至2009年11月26日,华夏基金旗下的华夏大盘精选基金名列混合偏股型基金的第1名。

■机构一线

三大行授信300亿 助浙建“科技城”

浙江省科研创新机构基地30日在杭州临安青山湖畔奠基,当天,包括国家海洋局第二海洋所等16家科研院所首批签约入驻浙江省科技城。

工行和东亚银行 交叉收购事宜获监管部门批准

中国工商银行1日晚间发布公告称,该行收购加拿大东亚银行70%股份和该行出售工商东亚金融控股有限公司75%股份的事宜已获得相关监管部门的批准。

亚行将再次发行10亿“熊猫债券”

亚洲开发银行(亚行)1日宣布,计划于12月8日在中国银行间市场发行第二期以人民币计价的“熊猫债券”。

浦发手机银行 推出“快乐年终奖”促销活动

浦发手机银行近日推出“快乐年终奖、话费35充50”的促销活动。2009年11月26日至2010年1月31日期间,只需通过柜面或网上银行新开通浦发手机银行并登录(wap.spdb.com.cn),进入“话费升级,乐在指尖”菜单,按菜单提示充值话费35元即可升级到50元。

华夏盛世精选基金9日发行

据悉,境内管理资产规模最大的华夏基金将于12月9日正式发行华夏盛世精选股票基金,这是继一年前华夏策略精选基金1天闪电发行结束后,华夏基金推出的首只主动管理股票型新基金。

震荡市跑赢大盘 新华基金11月再创佳绩

11月,市场冲高回落,震荡的加剧更加考验基金的投资能力,新华系基金凭借其出色的投资能力在11月份再创佳绩,旗下两只老基金新华优选成长和新华优选分红分别以9.04%和7.18%的月涨幅远远跑赢大盘。

■新品超市

事实上,新华系基金今年业绩一直在同类基金中表现出色,其中新华优选成长自8月末以来更以股票型基金(按银河证券分类)第一名的成绩稳居冠军宝座。

信达澳银中小盘基金1日成立

信达澳银基金今日公告称,旗下第四只基金——信达澳银中小盘股票型基金已于11月27日募集结束,基金合同自12月1日起正式生效,募集总额18.68亿元。

国信“金理财”系列集合理财产品再添新兵

国信证券独创的国内第一只收益互换型产品——国信“金理财”收益互换集合资产管理计划已经获得中国证监会的批准,将于11月17日起至12月25日通过国信证券营业部和招商银行营业网点向全社会公开发行。

今年前10月银行间市场 债券发行量同比大增80%

○记者 秦媛娜 ○编辑 杨刚

昨日央行公布的10月份金融市场运行情况报告显示,今年前十个月,银行间债券市场累计发行债券33367.2亿元,同比大幅增加80.1%。

其中10月份银行间债券市场发行债券3165.9亿元,较9月份减少36.7%。截至10月底,债券市场托管量为12.61万亿元,其中银行间债券市场托管量为12.33万亿元。

布局更多石油期货 上期所华东增设四大燃料油交割库

上期所华东增设四大燃料油交割库

○记者 钱晓涵 ○编辑 杨晓坤

上海期货交易所昨天发布通知,称将在华东地区增设四家燃料油交割库。在此之前,上期所燃料油交割库均位于华南地区,在华东地区设立燃料油交割库为首次。

记者获悉,除了对已上市的燃料油期货有较大动作,上期所同时还在积极推进原油、汽柴油、沥青等其他石油期货品种上市的各项准备工作。

据了解,此番新设立的四处交割库分别为——中化兴中石油储运(舟山)有限公司、洋山申港国际石油储运有限公司、浙江海洋石油仓储有限公司和上海百联石化物流有限公司。

到目前,上期所燃料油库容已经从最初上市时期的38万方,扩大到目前的74万方。其中,华南地区为58万方(中油湛江油库因检修原因减少核定库容10万方),华东地区为16万方,以满足目前的燃料油现货市场发展态势以及燃料油期货市场交割的发展趋势,确保燃料油期货在交割环节的运行得到保证。

上期所相关负责人表示,最近五年国内燃料油现货市场格局发生了重大变化,华东地区目前已经成为我国最大的燃料油消费地,其贸易进口量及消费量仍呈逐年增加态势。

随着华东地区特别是长三角地区和山东燃料油市场的进一步活跃,其对实物交割的要求也日益迫切。因此,在华东地区增设燃料油指定交割油库是市场发展的必然趋势,是应对市场规模进一步扩大,交割库容同步放大的最优选择,将有力推动全国燃料油资源优化配置,并将与华南地区相互呼应,从而促进燃料油期货市场进一步的发展。

上期所相关负责人表示,下阶段交易所将在做深做细有关品种和进一步发挥市场功能的同时,继续加大研究开发力度,加快推进原油、汽柴油、沥青等石油期货品种上市的各项准备工作。

■机构一线

Table with 7 columns: 项目, 前收盘, 开盘, 最高, 最低, 收盘, 较上交易日涨跌幅, 平均市盈率. Includes data for 上证180, 上证50, 沪深300, etc.

Table with 7 columns: 项目, 成交股数, 成交金额, 发行总额, 市价总值, 流通市值, 上市家数, 上家公司, 下家公司, 平盘家数. Includes data for 上证180, 上证50, etc.

Table with 7 columns: 项目, 前收盘, 开盘, 最高, 最低, 收盘, 较上交易日涨跌幅, 平均市盈率. Includes data for 成份指数, 综合指数, etc.

Table with 7 columns: 项目, 成交股数, 成交金额, 发行总额, 市价总值, 流通市值, 上市家数, 上家公司, 下家公司, 平盘家数. Includes data for 成份股, 创业板, etc.

Table with 3 columns: 项目, 收盘, 涨跌. Includes data for 沪深300, 上证180, etc.

Table with 3 columns: 项目, 收盘, 涨跌. Includes data for 恒生指数, 恒生中国企业指数, etc.

Table with 3 columns: 项目, 收盘, 涨跌. Includes data for 黄金1006, 铜1003, etc.

Table with 3 columns: 项目, 收盘, 涨跌. Includes data for 1美元, 1港币, etc.

Table with 4 columns: 项目, 收盘, 涨跌, 前四日涨跌幅. Includes data for 上证指数, 上证180, etc.

本栏编辑 杨刚 杨晓坤